

DOSSIER
DE PRESSE
2019



PAYS DE *Nay*

SPORT ET NATURE EN MODE GRAND ANGLE

The logo for the Pays de Nay Office de Tourisme Communautaire. It features a stylized 'Nay' in a cursive font, with 'Pays de' in a smaller font above it. To the left of the text is a small graphic of three squares in blue, green, and yellow. Below the main text, it reads 'Office de Tourisme Communautaire'.

LE PAYS DE NAY à explorer

UN LIEU UNIQUE OÙ ME RESSOURCER ACTIVEMENT

Lieu à part mêlant à la fois : des paysages de plaine, de côteaux boisés, de piémont et de sommets pyrénéens (par exemple Pic de Gabizos 2692 m), le Pays de Nay saura ravir tous les amoureux de nature.

Façonné par le passage du Gave de Pau, ce terrain de jeu grandeur nature accueille aussi bien les personnes souhaitant s'oxygéner en douceur que celles cherchant à se dépasser sportivement.

En plus, grâce à la Véloroute 81, aux nouveaux sentiers de randonnées pédestres mais aussi VTT, VTC et circuits pour vélos de route et V.A.E, plus besoin de recourir à la voiture : vive les déplacements « verts » !

Et pour les amateurs de descentes en eaux-vives, le Gave de Pau regorge naturellement de spots intéressants pour les amateurs de sensations. Les vacances en Pays de Nay : une affaire qui roule !



COMMENT NOUS Y REJOINDRE :

EN TRAIN

GARE DE PAU ET GARE DE COARRAZE

Paris à 6h - Bordeaux à 2h30 - Toulouse à 2h15

EN VOITURE

A64 sortie Soumoulou ou Pau

Paris à 8h20 - Bordeaux à 3h - Toulouse à 2h

EN AVION

Aéroport Pau Pyrénées à 30 km

Aéroport de Biarritz à 114 km

Aéroport de Tarbes Lourdes Pyrénées à 22km



UNE ÉQUIPE ET DES OUTILS pour Vous !

Vous avez des idées d'articles, de reportages ?

Vous recherchez simplement une information, un bon plan, les dernières actus ?

Nous avons les moyens de vous aider à les concrétiser !

Laureen MONTAGNE

Directrice

Marie-Sophie JOUGLAIN

Chargée de relations presse

se tiennent à votre disposition pour vous aider à l'organisation de vos reportages pour tout type de presse.

Crédits photos : ©Création Virtuelle ; ©Maison du Val d'Azun - JN Herranz ; ©Tristan Pereira ; ©B. Courrade Le Penne ; ©Pierre Meyer. ; ©M. De Sousa ; ©Nayéo ; ©Francine Magrou ; ©CDT64-P.Gaillard ; ©CDT64-Medialab ; ©OTBDG ; ©CG64 ; ©Pixabay ; ©OTCPN, ©Station de trail Ossau-Pyrénées ; ©EARL du Cabirou ; ©Ferme Couhet - P. Gaillard ; ©OKiri-Any Birou ; ©CCPN ; ©Grottes de Bétharram ; ©EasyBalades ; ©Wayne-Bishop ; ©Pixabay ; ©Val D'Azun



Laureen MONTAGNE

Directrice de l'Office
de Tourisme Communautaire

Tél. : 05 59 13 94 99

direction@tourisme-bearn-paysdenay.com



Marie-Sophie JOUGLAIN

Chargée de communication
et des relations presse à l'Office
de Tourisme Communautaire

Tél. : 05 59 13 94 99

communication@tourisme-bearn-paysdenay.com

Un espace dédié sur notre site Internet :

www.tourisme-bearn-paysdenay.com (Espace Presse)

<http://tourisme-bearn-paysdenay.com/fr/espace-presse>

pour télécharger les dossiers et communiqués de presse, les brochures...

AU programme

Passer des
vacances
autrement
en mode zéro
voiture
4 > 5



3 idées de
circuits à faire
à vélo
6 > 9



Une large gamme
d'activités de
pleine nature

10 > 15



Plaisirs
d'eau

16 > 17



Montagne et
panoramas
d'exception

18



L'hiver,
c'est du sport

19



Evénements
sport et
nature 2019

21



Contact Presse :

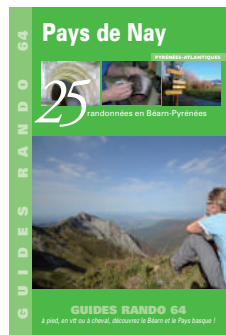
Marie-Sophie JOUGLAIN

05 59 13 94 99

communication@tourisme-bearn-paysdenay.com

PASSEZ DES VACANCES AUTREMENT, EN MODE **zéro voiture**

PLUS DE 300 KM DE SENTIERS DE RANDONNÉES, DEUX-ROUES ET PÉDESTRES à explorer !

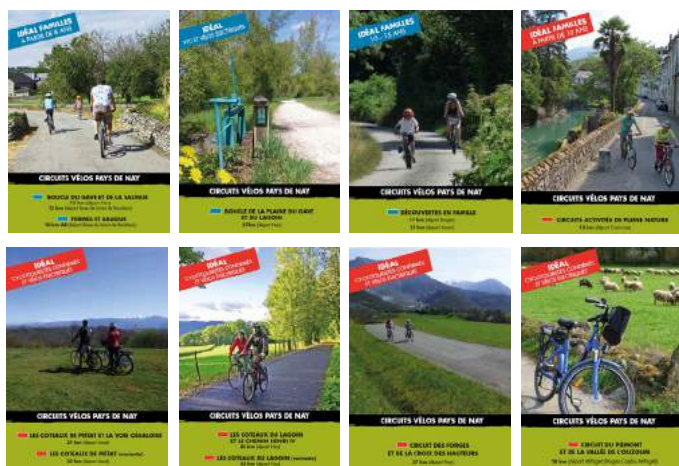


Le Pays de Nay est une invitation à troquer sa voiture au bénéfice du vélo ou de bonnes chaussures de marche. En effet, entre les paysages XXL qui donnent des envies de grands espaces et une offre variée de circuits cyclables et de découvertes à faire à pied, il y en aura pour tous les goûts et niveaux. Pour prévoir des vacances où tout le monde met le pied au pédalier, vous êtes au bon endroit.

Pour vous y aider, un topoguide comprenant 25 balades et itinéraires pédestres (en vente à 6€), une carte des circuits cyclables (VTT, VTC et véloroute V81) et 8 fiches vélo sont désormais disponibles à l'Office de Tourisme Communautaire. Vous trouverez également nos idées séjours pour profiter pleinement de vos vacances au vert !

DES CIRCUITS VÉLOS ET VÉLOS ÉLECTRIQUES GRATUITS POUR TOUS LES PROFILS

L'idée est de permettre que tout un chacun puisse déterminer quel profil lui convient le mieux, qu'il soit seul ou en famille. Ces 8 circuits ont été réalisés comme une déclinaison des différents circuits mis en place pour les vélos. Réalisés à partir de l'axe de la Véloroute en Pays de Nay, chaque circuit permet d'aller plus loin à l'intérieur des terres. On peut ainsi découvrir la variété de paysages et d'activités qu'il est possible de faire ici. Ces circuits, tantôt situés en plaine, tantôt sur les hauteurs des coteaux du piémont Pyrénéen, vous dévoilent tous les charmes de nos paysages entre plaine et montagne. En plus, chaque circuit a été pensé pour correspondre à un public familial ou sportif, à faire à vélo ou avec une assistance électrique.

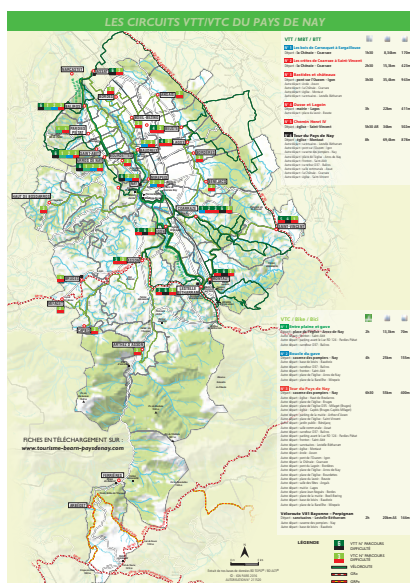


Toutes les cartes et circuits sont disponibles à l'Office de Tourisme Communautaire du Pays de Nay

Place du 8 mai 1945

+33 5 59 13 94 99

www.tourisme-bearn-paysdenay.com



Tous les circuits VTT et VTC en Pays de Nay grâce à cette [carte des chemins cyclables téléchargeable ici](#)

PASSEZ DES VACANCES AUTREMENT, EN MODE **zéro voiture**

Pas toujours facile de concilier activités en extérieur et motivation des plus jeunes. Pour fixer des objectifs motivants et impulser un élan à votre sortie nature à vélo en famille, pensez au géocaching ainsi qu'à notre parcours d'orientation.

GÉOCACHING à Bénéjacq

A la recherche des caches sur la commune de Bénéjacq !

Découvrez une nouvelle façon d'explorer de manière active la commune de Bénéjacq au fil de son petit cours d'eau le Lagoin.

Le géocaching est une chasse au trésor grande nature dont le principe est de découvrir des « géocaches » : petites boîtes cachées qui referment des petits objets et « un carnet de passage ».

Chaque lieu de géocache a trait à l'histoire du patrimoine hydrographique de Bénéjacq et permet d'accéder à la cache suivante.

Pour trouver ces « géocaches », deux possibilités s'offrent à vous : télécharger l'application gratuite pour faire cette balade avec votre smartphone ou récupérer [la feuille de balade géocaching](#) (ou feuille de route) disponible à l'Office de Tourisme communautaire du Pays de Nay et à la Mairie de Bénéjacq.



Parcours Géocaching : Bénéjacq au fil du Lagoin

Des informations complémentaires et certaines coordonnées GPS sont dissimulées dans les caches.
Ce parcours n'implique pas de passage en ou de propriétés privées.
Soit prudent, suit uniquement les routes et chemins.
Bonne chance et bonne aventure !!

Multi-caches
Coordonnées GPS du point de départ :
N 45° 10 990
W 000° 12 223

Difficulté :
★ ★ ★

Taille des caches :
Carnet

Distance :
4 km (cyclable à pied ou à vélo)

Matériel :
GPS ou smartphone, feuille de route, carnet
(Consultez les valeurs de A, B, C...)

Caches mises en place par la Mairie de Bénéjacq et l'Office de Tourisme Communautaire du Pays de Nay.

GEOCACHING



PARCOURS D'ORIENTATION

Prendre des repères pour mieux connaître Lestelle Bétharram et la Croix des Hauteurs !

A l'aide d'une carte, partez à la recherche des balises qui jalonnent ce parcours d'orientation ludique et familial. 4 niveaux de balade vous sont proposés afin de s'adapter au niveau de chacun. Que vous soyez un petit chercheur ou un orienteur chevronné, vous trouverez le niveau qui vous convient ! Le but de ces parcours n'est pas la compétition ni la vitesse, mais rien de vous empêche de vous fixer à vous ou à votre famille des petits challenges personnels.

La carte du circuit / des circuits sera prochainement disponible gratuitement au camping le Sallet de Lestelle-Bétharram, à la mairie de Lestelle-Bétharram et à l'Office de Tourisme Communautaire du Pays de Nay.



3 IDÉES DE CIRCUITS À FAIRE À VÉLO en Pays de Nay

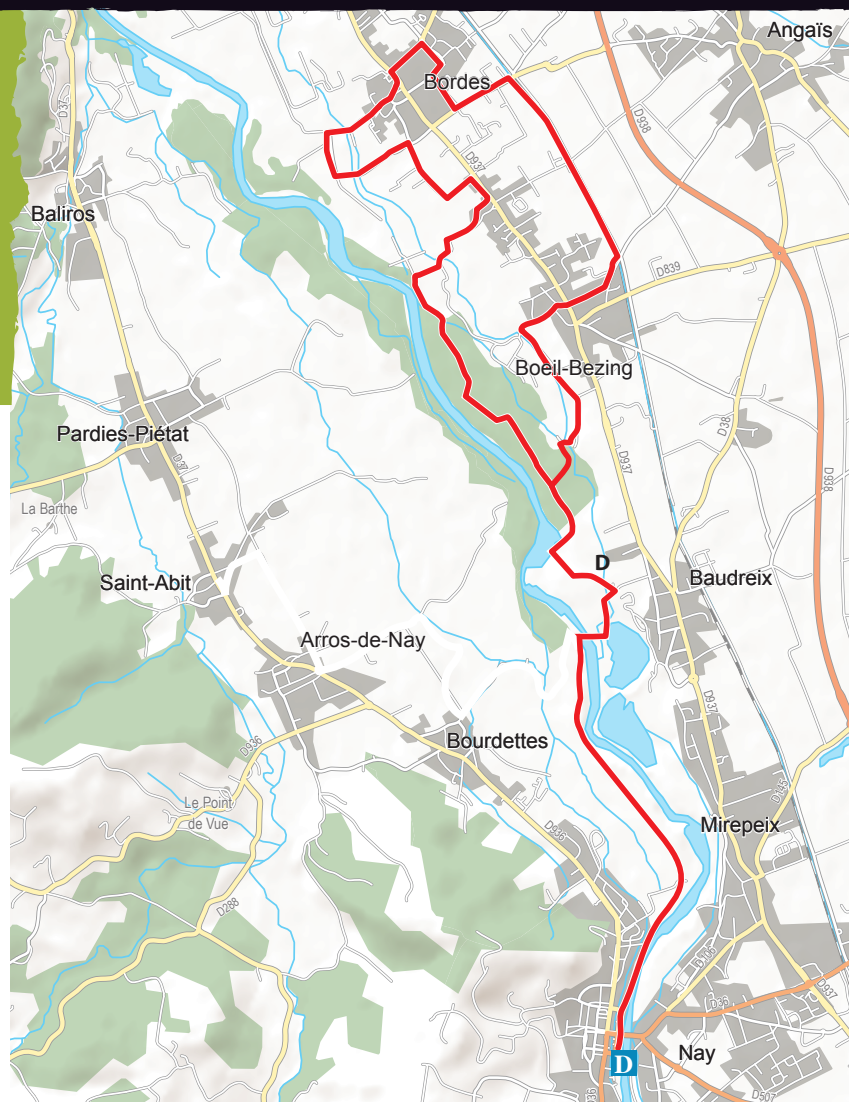


<p>IDEAL FAMILLES 10 ans et plus</p> <p>CIRCUITS VÉLOS PAYS DE NAY</p> <p>BONAPARTE DES CHAMPS ET DE LA VALLÉE 10 km (Belle-Maison)</p> <p>PARCOURS DE LA VALLÉE 10 km (Belle-Maison)</p>	<p>IDEAL 10 ans et plus</p> <p>CIRCUITS VÉLOS PAYS DE NAY</p> <p>BOULEVARD DE LA PLAINIE DU GRAY 10 km (Nay)</p>	<p>IDEAL FAMILLES 10 ans et plus</p> <p>CIRCUITS VÉLOS PAYS DE NAY</p> <p>BÉCOURTÈRES EN JARDIN 10 km (Nay)</p>	<p>IDEAL FAMILLES 10 ans et plus</p> <p>CIRCUITS VÉLOS PAYS DE NAY</p> <p>CIRCUITS ACTIVES EN PLEIN NATURE 10 km (Nay)</p>
<p>IDEAL 10 ans et plus</p> <p>CIRCUITS VÉLOS PAYS DE NAY</p> <p>LES CÔTES DE PRÉVAT ET LA VIE OUBAÏSSE 10 km (Nay)</p>	<p>IDEAL 10 ans et plus</p> <p>CIRCUITS VÉLOS PAYS DE NAY</p> <p>LES CÔTES DE LA LAGUNE ET DE LA CHAÎNE DE VIEUX 10 km (Nay)</p>	<p>IDEAL 10 ans et plus</p> <p>CIRCUITS VÉLOS PAYS DE NAY</p> <p>CIRCUIT DES FOSSES ET DE LA CROIX DES HAUTEURS 10 km (Nay)</p>	<p>IDEAL 10 ans et plus</p> <p>CIRCUITS VÉLOS PAYS DE NAY</p> <p>CIRCUIT DU PÉRIPOUT ET DE LA GRILLE DE COZZOUR 10 km (Nay)</p>

Téléchargez nos 8 circuits cyclables en Pays de Nay ici

CIRCUIT 1 - BOUCLE DU GAVE ET DE LA SALIGUE (15 KM)

De la détente et un circuit idéal à faire en famille (dès 8 ans) pour leur faire découvrir le plaisir de la balade à vélo allié à la découverte de la saligue, cet espace naturel sensible bordant le Gave de Pau. Un joli petit circuit longeant le Gave de Pau et un retour avec une vue imprenable sur les Pyrénées !



Départ : Parking de l'Office de Tourisme
(suivre véloroute jusqu'à Baudreix puis VTC3)

Km 3 - Franchissez la passerelle de Baudreix et prenez à gauche jusqu'au restaurant. Franchissez la passerelle verte en face et continuez tout droit sur le sentier de cailloux. Suivez le VTC3 jusqu'à la passerelle en béton.

Km 5 - Après la passerelle, à gauche rue Carl Einstein, continuez rue du Moulin, puis à droite rue du Gave. Remontez dans le village de Boeil-Bezing et traversez la D937.

Km 6,3 - En face rue du Maréchal-Ferrant. Au bout de la rue, à gauche route d'Angaïs, puis à gauche chemin latéral, le long de la voie ferrée.

Km 8,2 - à gauche rue du Stade, 3^{ème} à droite rue de l'Ossau, à droite rue de l'Egalité, à gauche sur l'avenue Gaston Fébus et à gauche au rond-point la rue du Bois.

Km 9,5 - Vous arrivez sur la D937 et passez devant l'église.



A droite rue du Fer à cheval puis tout droit rue du Gave sur 500m jusqu'au cami Bezing à gauche. Au bout du cami, rue de la Hont de Labat, puis à droite rue du Gavarrès jusqu'à la D937.

Km 11,7 - D937 sur 200m, à droite rue du Temple, jusqu'à une ferme. Passez à droite sur le chemin entre les bâtiments de cette ferme et suivez le VTC3.

Km 12,7 - Passez la passerelle en bois et suivez le VTC3 sur environ 3km jusqu'à la base de loisirs de Baudreix. Vous regagnez Nay par la passerelle au-dessus du gave.

CIRCUIT 2 - BOUCLE DE LA PLAINE DU GAVE ET DU LAGOIN (27 KM)

Une boucle sans difficulté particulière car située en plaine, mais dont la distance peut être l'occasion de tester les avantages d'un vélo à assistance électrique pour les moins habitués à la pratique prolongée du vélo sur route. Ce parcours permet de profiter de la fraîcheur et de paysages très verts le long de chemins longeant le Gave de Pau ainsi que le ruisseau du Lagoin (qui coule sur plusieurs jolis petits villages).



Départ : Parking de l'Office de Tourisme
(suivre VTC3 et véloroute)

Dans le jardin public, prenez le pan incliné en bois. Attention à la traversée de la D936.

Rejoignez le parking de la Poste puis la véloroute en contrebas. Après l'amphithéâtre, continuez sur la véloroute 81 jusqu'à la passerelle de la base de loisirs de Baudreix

Km 3 - Arrivé à cette grande passerelle, franchissez-la et au bout, prenez à gauche jusqu'au niveau du restaurant. Franchissez la passerelle verte face au restaurant et continuez tout droit sur le sentier de cailloux. Suivez les indications du VTC3 jusqu'à une passerelle en béton que vous traversez.

Km 5 - Après cette passerelle, prenez à gauche rue Carl Einstein, tout droit Rue du Moulin, puis à droite rue du Gave, toujours en suivant le VTC3. Remontez dans le village de Boeil-Bezing et traversez la D937.

Km 6,3 - Au bout de la rue, prenez à gauche sur la route d'Angaïs. Tout droit jusqu'à Angaïs (en suivant le VTC3, vous passez sous un petit pont pour traverser la D938).

Km 8,6 - A Angaïs, suivez le VTC3 pendant 12 km jusqu'à



Coarraze. Vous passez devant le château et prenez le pont à droite juste après, vers Igon.

Km 21 - Une fois le pont traversé, allez tout droit pendant 300m puis prenez à gauche sur rue des Pyrénées (VTC3) sur 600m.

Km 22 - tournez à droite dans la rue de l'Ermitage et descendez tout droit ; passez le pont au-dessus de l'Ouzom, puis suivez les indications véloroute 81 en direction de Nay et Pau.

Vous revenez à votre point de départ par la véloroute.

***Suggestion** : pourquoi ne pas profiter d'une halte au niveau du village de Bénéjacq pour vous lancer dans une activité de géocaching et en apprendre plus de façon active et ludique sur le Lagoin ?*

CIRCUIT 3 - LE PAYS DE NAY EN VÉLO ÉLECTRIQUE OU VÉLO CYCLOSPORTIF : DES POINTS DE VUE QUI SE MÉRITENT !

1. NAY

2. ARTHEZ D'ASSON ET VALLÉE DE L'OZOUM)

3. LESTELLE-BÉTHARRAM

Un parcours qui vous permettra de découvrir autrement des trésors connus et méconnus du patrimoine local, et des points de vue inédits surplombant le Pays de Nay.

Au programme : découverte des très beaux sanctuaires de Lestelle-Bétharram, du panorama d'exception de la Croix des Hauteurs, et du parcours patrimoine d'Arthez d'Asson et de ses anciennes forges.



A ne pas manquer : les grottes de Bétharram - le panorama depuis la croix des hauteurs - le site des anciennes forges

Départ : parking de l'office de tourisme du Pays de Nay à Nay.

Traversez le jardin public et passez sur le pont Claracq, qui enjambe le Gave de Pau et donne un point de vue dégagé sur les montagnes de Pyrénées. Au rond-point, tournez tout de suite à droite en suivant la véloroute 81 direction Lourdes, Igon. Longez le Gave, et suivez toujours les panneaux V81 en direction de Lourdes, Igon.

Km 2 - Vous empruntez une grande passerelle au-dessus du gave de Pau, la passerelle de Baburet. Vous suivez la véloroute 81 en empruntant le pont qui enjambe l'Ouzom et jusqu'à l'intersection avec la D35.

Km 6 - De là, vous tournez à droite en direction d'Asson.

Km 7 - Après le château sur votre gauche, tournez à gauche sur la D126 en direction d'Arthez d'Asson et du col du Soulor. Continuez sur 7 km jusqu'à Arthez d'Asson.

Km 14 - A la mairie d'Arthez d'Asson, continuez sur 350m sur la D 126 puis tournez à gauche, vous passez devant le site des forges (tables d'interprétation) puis traversez les quartiers des Aoules et Chourette sur le parcours VTC3. Sur le VTC3, continuez toujours tout droit jusqu'à l'intersection avec une large route goudronnée (D226).

Km 19 - Prenez à droite sur la D226 direction Lestelle-Bétharram, route du Calvaire.

Km 23 - Continuez sur la D226, direction Lestelle-Bétharram.

Km 24,5 - Vous arrivez au lieu-dit « Croix des hauteurs ».

Profitez du joli panorama sur les montagnes d'un côté et la plaine agricole et Pau de l'autre. Continuez sur la D226.

Km 27 - Vous arrivez aux sanctuaires de Bétharram, site faisant l'objet d'un pèlerinage marial antérieur à celui de Lourdes, toute proche.

Au niveau des sanctuaires prenez à gauche vers le centre de la bastide de Lestelle et continuez sur la véloroute V81. Suivez la véloroute pendant 13 km pour rentrer à Nay.



UNE LARGE GAMME D'ACTIVITÉS *en pleine nature*

À pied

Depuis Nay la vue est imprenable sur les sommets pyrénéens, dont l'incontournable pic de Gabizos si cher aux habitants d'ici. Pour y accéder, la route passant par la Haute Vallée de l'Ouzom est une véritable invitation à rallier le col du Soulor (1474 m d'altitude) et les sentiers de randonnées (GR®) qui traversent le Parc National des Pyrénées, dont le GR®10 Traversée des Pyrénées. Pas moins de 5 GR® vous attendent !

Le GR®10, le sentier mythique traversant les Pyrénées

Le GR®10 parcourt la chaîne des Pyrénées, de l'Atlantique (Hendaye) à la Méditerranée (Banyuls).

Sur le Pays de Nay, le GR®10 franchit le sommet du col du Soulor, et se poursuit par le col et le lac de Soum à l'Est, le Cirque du Litor à l'Ouest. Ce sentier de Grande Randonnée® parcourt donc des hauts sommets, mais également les vallées pyrénéennes où les activités pastorales sont bien vivantes, renvoyant aux différents savoir-faire qui y sont liés (fromages, fabrication de bérets, fabrication des cloches pour les troupeaux, etc.)



Le GR®101, la Bigorre en plein cœur

Créé en 2002, le Chemin de l'Ouest de Bigorre (GR®101) permet désormais aux randonneurs du GR®653 «Chemin d'Arles» de rejoindre depuis Maubourguet la ville de Lourdes, puis le GR®10. Cette nouvelle section de 65 km assure en effet la continuité du GR®101 qui relie déjà le piémont pyrénéen (Lourdes) à la moyenne montagne (GR®10).

Trait d'union entre la plaine et la montagne, cet itinéraire offre un riche panel de toute la diversité paysagère du département des Hautes-Pyrénées et peut être parcouru toute l'année.

GRP® Le Tour du Val d'Azun

Sur 5 jours, il est possible de faire le Tour du Val d'Azun, en passant par le Col du Soulor !

Pour cela vous empruntez le GRP®101 (ou Sentier de Grande Randonnée de Pays) depuis le col du Soulor et le col de Soum. Une véritable initiation à la moyenne montagne (<1600 m) que vous vivrez durant les 5 jours prévus pour effectuer cette boucle, avec étapes en gîtes.



UNE LARGE GAMME D'ACTIVITÉS *en pleine nature*

À vélo

En mode sportif ou en mode détente, chacun vivra sa propre expérience du « slow tourisme » en deux roues sur le Pays de Nay !

Le Pays de Nay c'est un terrain de jeux grandeur nature pour tous les amoureux de la petite reine. Pour les plus passionnés d'entre eux, la proximité avec les cols mythiques du Tour de France donne l'occasion de se mesurer aux plus grands dans des paysages superbes.

La Véloroute V81 sur le Pays de Nay permet une véritable transmission de plaisir quel que soit son niveau sportif.



La Véloroute V81 Bayonne-Perpignan traverse le Pays de Nay



De Lestelle-Bétharram au cœur du Pays de Nay, jusqu'à Bayonne sur la côte Basque, la Véloroute Bayonne-Perpignan permettra à terme (fin 2019) de longer un axe parallèle aux lits du Gave de Pau, des Gaves réunis (de Pau et d'Oloron) et pour finir de l'Adour, le tout sur un itinéraire long de 300 km.

Principalement située à proximité des bords du gave de Pau, la Véloroute traversant le Pays de Nay permet de profiter de paysages variés, de la montagne à la plaine agricole, des vastes étendues aux villages typiques. Entre patrimoine chargé d'histoire et espaces naturels, elle traverse les villages sur 25 km, et permet de belles découvertes.

En VTT et VTC

De nouveaux circuits ont été réalisés pour la pratique du VTT

(6 circuits) et en VTC (3 circuits). Des boucles adaptées à ces deux pratiques ont été pensées pour pouvoir faire jusqu'au tour du Pays de Nay dans son intégralité ! Mais il est également possible d'arrêter son choix à quelques circuits sur les coteaux, dans la plaine et même jusque dans le piémont pyrénéen.

La plupart des circuits VTT est reliée aux circuits VTT des territoires voisins, donnant une dimension supplémentaire à ce terrain de jeux grandeur nature !

Cette année, une nouvelle carte des circuits VTT et VTC est disponible gratuitement à l'Office de Tourisme Communautaire du Pays de Nay ou [en libre téléchargement ici](#).

Vous pourrez également tester l'un de nos 8 circuits vélos déclinés selon les profils des cyclistes : En famille (dès 8 ans, 10 ans et +), ainsi qu'en vélo de route ou vélo à assistance électrique à découvrir [en ligne ici](#).



UNE LARGE GAMME D'ACTIVITÉS *en pleine nature*

GLOBAL VELO

Location, vente, réparation de vélos

Le magasin Global Vélo est situé au cœur de la ville de Nay, aux pieds des Pyrénées, entre Pau, Lourdes et Tarbes. Il propose des services de location, vente et réparation de cycles de toutes marques et pour tous les cyclistes (vélos enfants et même remorque bi-place, VTT, VTC et Vélos électriques). Et si vous souhaitez réparer vous-même votre vélo, c'est possible grâce à l'atelier (20€/heure).

16, rue Georges Clemenceau - 64800 Nay
☎ +33 5 59 32 27 85 ou +33 6 89 16 85 66
www.global-velo.pro

EASY BALADE

Location de vélos électriques

Venez découvrir le plaisir de gravir les collines et coteaux du piémont pyrénéen sans vous épuiser grâce à au magasin Easy Balade, qui vous propose des vélos à assistance électriques en location.

Conçus pour la promenade sur route et chemins, ils pourront être équipés de sacoches «pic-nic» pour une pause gourmande, de sièges enfants pour des balades en famille ou de paniers pour des emplettes chez les différents producteurs du Pays de Nay.

7, rue Saint Vincent - 64800 Coarraze
☎ +33 6 16 98 21 26
✉ easybalade@gmail.com

SARL CASTAGNÉ

Vente et réparation de vélos

Crée en 1964, l'entreprise SARL Castagné est située dans le centre commercial. Elle propose un large choix de vélos de toutes marques, de loisirs ou sportifs.

Rue Charles Péguy
Centre Commercial Intermarché - 64800 Coarraze
☎ +33 5 59 61 16 17
www.ets-castagne.com



UNE LARGE GAMME D'ACTIVITÉS en pleine nature

COL DU SOULOR, SUR LA ROUTE DES COLS ET COL MYTHIQUE DU TOUR DE France



Bien connu des passionnés du Tour de France et passage incontournable entre le val d'Azun et la vallée de l'Ouzom, le Col du Soulor est aussi franchi par l'ancienne route thermale des Pyrénées.

Cette route relie Argelès-Gazost à Laruns (Vallée d'Ossau) par le col d'Aubisque à dix kilomètres à l'ouest. Un rendez-vous avec l'histoire du cyclisme et celle de France.

FOCUS

TOUR DE FRANCE 2019

Le 20 Juillet les coureurs du Tour de France s'affronteront lors d'une étape exigeante passant par le Pays de Nay. Lors de l'étape 20, ils traverseront des Paysages de plaine, des côtes pour rallier le Col du Soulor. Ils traverseront les communes de Labatmale, Bénéjacq, Coarrazze, Igon, Asson, Arthez d'Asson, Ferrières, et Arbéost jusqu'au Col du Soulor.

Trail



Saviez-vous qu'une nouvelle Station de Trail a ouvert dans les Pyrénées pour vous permettre de vous entraîner à votre sport préféré ? La Station de Trail Ossau Pyrénées va vous permettre de débiter ou de perfectionner votre niveau au milieu de paysages à couper le souffle.

La station Ossau Pyrénées est la plus étendue au niveau national et avec une offre à destination de tous les publics. Au total, ce sont 500 km d'itinéraires balisés de façon permanente, entre Artouste, Gourette et Pyrénées Vallée des Gaves, adaptés à la pratique de la course pédestre en montagne qui vous y attendent.

Au départ du Col du Soulor (situé à 1474 m d'altitude), vous pourrez vous initier au plaisir du trail grâce à trois parcours déjà balisés : la boucle d'initiation « le trail des sapins » (environ 3.5 km), le parcours du lac de Soum (7 km) et enfin celui des Crêtes du Soulor (environ 13 km).

De quoi bien démarrer cette activité, de manière progressive et dans un cadre invitant au dépassement ! En plus la station de trail Ossau-Pyrénées propose une CARTE TRAIL, offrant de multiples avantages à ses usagers :

- accès gratuit aux bases d'accueil
- Première télécabine (Gourette ou Artouste) offerte
- Tarifs spéciaux télécabine pour accéder aux parcours d'altitude
- 1 billet découverte du Train d'Artouste à moitié prix pour une personne au choix
- Des réductions chez les partenaires de la station : Spa Montagne, La Bulle des eaux-Bonnes, équipementiers trail...

Cette carte est en vente dans les trois offices du tourisme (Laruns, Gourette, Val d'Azun), au tarif de 7 euros.

Plus d'informations auprès du responsable technique de la Station Ossau Pyrénées :

Glen Buron : 06 34 37 40 11 /glen.buron@gmail.com ou sur le site stationdetrail.com.

Une petite vidéo pour vous plonger au cœur de l'action et de la nature à l'état brut que vous y découvrirez :

<https://vimeo.com/184518723>



UNE LARGE GAMME D'ACTIVITÉS en pleine nature

À cheval

Dans les Pyrénées-Atlantiques, les possibilités de randonnées équestres promettent de découvrir une nature majestueuse et des paysages pyrénéens toujours plus magnifiques au fil des saisons.

Des itinéraires de randonnées s'offrent à tous, grands et petits, cavaliers novices ou expérimentés.

De quoi profiter de balades toujours plus agréables et redécouvrir cette relation unique qui unit l'homme et le cheval dans une nature préservée.

Le Béarn possède quelques 135 km d'itinéraires équestres récemment balisés qui permettent de parcourir sans effort des sentiers chargés d'histoire. Ainsi, vous pourrez suivre les traces d'Henri IV et celles des pèlerins de Saint-Jacques de Compostelle.

Vous découvrirez des paysages variés : chemins de crêtes avec vue sur les Pyrénées, bords de gave ou encore vignobles de Jurançon. Le tout en suivant un itinéraire long de 100 km au départ de Saint-Vincent en Pays de Nay et allant jusqu'à Saint-Goin (au nord d'Oloron Sainte Marie).

Ces itinéraires équestres sont équipés de panneaux d'informations sur les sites principaux qu'empruntent les circuits et de barres d'attache pour les chevaux.



LES BONNES ADRESSES

Sur le Pays de Nay, cinq prestataires proposent une gamme d'activités équestres, de tous niveaux, allant de l'initiation pour les enfants aux sorties à la ½ journée ou journée, jusqu'à l'itinérance sur plusieurs jours.

LA FERME COUHET

Située sur la commune de Montaut, la ferme Couhet est spécialisée dans le tourisme équestre et propose des balades et séjours pour les cavaliers débutants comme accomplis.

☎+33 6 75 08 92 42

LES ÉTRIERS D'AQUITAINE

Situé sur la commune d'Assat ce centre équestre propose lui aussi des sorties à l'heure/la demi-journée ou la journée pour profiter de balades en pleine nature. Des balades à dos de shetlands et à poney sont prévues pour les plus petits (dès 3 ans).

☎+33 5 59 82 10 61

LES ATELIERS DE LA CAVALE

Egalement situé sur la commune d'Assat, ce centre équestre propose des ateliers découverte de l'équitation (dès 3 ans), ainsi que de l'équithérapie (à destination de personnes atteintes de handicap moteur comme mental) et des balades.

☎+33 6 98 57 93 71

SOUNEJADE DE CHIBAU

(prononcer « chibahou » soit « rêve de cheval ») situé sur la commune d'Asson, est le lieu idéal pour initier les enfants (dès 4 ans) aux balades à dos de poney.

☎+33 6 77 99 55 19

LE P'TIT RANCH

Situé sur la commune de Narcastet propose des balades, des stages à la journée, ou demi-journée, des ateliers découverte pour les tous petits (2/3 ans).

Il y en a pour tout le monde et tous les niveaux.

☎+33 6 21 72 78 68

Tous nos prestataires équestres sur :

www.tourisme-bearn-paysdenay.com



LES ACTIVITÉS EN EAUX VIVES, AU RYTHME DU GAVE de Pau



Le Gave de Pau est un cours d'eau idéal pour s'initier ou s'éclater selon son niveau en pratiquant des sports d'eaux vives. Et côté disciplines à pratiquer, en eaux vives il y a du choix ! A savoir : du rafting, du canoë kayak, de l'hydro speed, des descentes en hot dog, en bouées tractées... une multitude de possibilités à découvrir et adaptées à tous les publics ! (seule condition : savoir nager 25 m).

De nombreux amateurs d'eaux vives ont découvert l'incroyable diversité naturelle du Gave de Pau, à la suite de Tony Estanguet, triple champion olympique.

Alors, laissez-vous glisser au fil de l'eau et lâchez prise, le plaisir est garanti !

Tous les prestataires de sports d'eaux-vives sur :

www.tourisme-bearn-paysdenay.com

LE TÉLÉSKI NAUTIQUE : sensations garanties !

Installé sur le lac de la base de loisirs de Baudreix, le téléski nautique vous permet de vous initier ou de perfectionner votre style avec ou sans matériel (location sur place), entre amis ou en famille, car on peut en faire à partir de 10 ans.

Doté d'un mécanisme électrique et silencieux, il se pratique sur un espace dédié, et se fait dans le respect des autres personnes profitant de la plage sur le lac aménagé de la base de loisirs.

Se laisser tracter par ce câble ultra silencieux, donnant un max de sensations de glisse, c'est tout simplement du pur bonheur ! Les différentes disciplines (wake, kneeboard, bi-ski, ski nautique,...) plairont à coup sûr aux ados comme aux amateurs de glisse en tous genres.



Les uns détendus côté plage, les autres en train de « rider » sur l'eau ... Que demander de plus pour des vacances réussies ?

LE WATERJUMP OU L'ART DE SE JETER À L'EAU

Pour ceux qui souhaitent se rafraîchir de manière spectaculaire, la base de loisirs de Baudreix propose aux amateurs de sensations son drop-in waterjump parc composé de 15 pistes de toboggans, pour des descentes riches en sensations. Que ce soit pour travailler des figures, en initiation ou comme simple loisir nautique fun, chacun y trouvera son compte et son lot de sensations en eaux douces.

En plus, l'accès à la plage est gratuit pour la journée avec chaque accès au water-jump.

Activités téléski et waterjump proposées en saison à la base de loisirs les Ô kiri

☎ +33 5 59 92 97 73

www.lesokiri.com



BAIGNADE AVEC VUE SUR les Pyrénées



Située sur l'ancien site d'une gravière et après plusieurs années de réaménagement, une vraie plage de sable fin et blanc a vu le jour aux pieds des montagnes.

Avec son lac aménagé pour la baignade (dont une aire de jeux pour les petits), ses hébergements légers de loisir, son restaurant (et même son petit restaurant flottant), l'espace de loisirs les O'Kiri propose une gamme de services complète pour la journée ou les séjours. De quoi profiter de la plage avec une vue imprenable sur la chaîne des Pyrénées !

Base de loisirs les Ô kiri

☎ +33 5 59 92 97 73

www.lesokiri.com

L'ESPACE DÉTENTE À NAYÉO : UNE BULLE DE BIEN-ETRE après l'effort !

Avec ses équipements ludiques et son espace détente, la piscine Nayéo est LE lieu où il vous faut aller après vous être dépensé. Sur place, un sauna, un hammam, un bain bouillonnant, un solarium et une terrasse extérieure vous réservent des moments de pure détente. La piscine est accessible à tous pour profiter de l'eau avec des activités variées : bassin de natation sportive, bassin ludique avec rivière à contre-courant, banquette massante, pataugeoire et toboggan de 62 mètres. Et pour ceux qui veulent profiter du vélo autrement, venez tester l'aquabiking, idéal pour vous réchauffer les muscles tout en préservant dos et articulations.

Piscine Nayéo, route de la Montjoie - 64800 Nay

☎ +33 5 59 81 82 30

www.piscine-nayeo.fr



LA PÊCHE : DES COURS D'EAU POUR UNE PRATIQUE DE première catégorie !

Le gave de Pau et ses affluents sont des lieux rêvés pour des aventures et parties de pêche qui réservent toujours de nouvelles surprises.

Pêcheurs aguerris ou néophytes, venez-vous essayer à toutes sortes de techniques de pêche : au toc, à la mouche, au leurre. Et ce ne sont pas les espèces qui manquent dans ses eaux poissonneuses : gardons, goujons, carpes, tanches, brochets ou bien les truites fario aux couleurs éclatantes.

Plusieurs dépositaires sur le Pays de Nay, dont l'Office de Tourisme Communautaire, vendent les différents permis de pêche.

Les cartes de pêche sont également disponibles sur le site www.cartedepeche.fr



LA MONTAGNE : DES panoramas QUI SE MÉRITENT



Le col de Spandelles

Le col des Spandelles (1709 m d'altitude) est parallèle au col du Soulor et permet de rejoindre la vallée de l'Ouzom. Très prisée techniquement par les cyclistes, il s'agit d'une petite route qui court dans les bois et les prés et qui a peu de circulation motorisée. Accessible depuis Ferrières, la route qui y mène permet de profiter, une fois au col, d'un panorama magnifique avec vue sur la vallée du Litor.



Le col du Soulor

Le col du Soulor culmine à 1474 m d'altitude, il permet une observation familiale de la faune et la flore pyrénéenne. La balade du lac de Soum, d'une durée de 2 heures au départ du parking du col du Soulor, affiche un faible dénivelé (<110 m).

Elle permet d'accéder au lac de Soum et de partir à la rencontre des troupeaux au temps des estives. Toute l'année, on y observe des oiseaux emblématiques des Pyrénées (notamment les vautours fauves et parfois même le gypaète barbu)

N'oubliez pas vos jumelles !



Cirque du Litor

Entre le col du Soulor et le col d'Aubisque, la petite route en corniche qui conduit au cirque du Litor a été taillée dans la paroi. Le cirque du Litor est situé dans la Haute vallée de l'Ouzoum à la croisée du Béarn et de la Bigorre.

L'ensemble cirque et plateau est situé à une altitude qui varie entre 1000 et 1500 m. Ses hautes crêtes calcaires escarpées entourent un petit cirque glaciaire, entre 1900 et 2500 m d'altitude. Un panorama à couper le souffle !

L'HIVER, c'est du sport !

LE SKI NORDIQUE, LA GLISSE DES grands espaces

Par le col du Soulor, le Pays de Nay côtoie le Val d'Azun, un véritable appel de la nature !

Accessible par la vallée de l'Ouzom depuis le Pays de Nay, l'espace nordique du Val d'Azun (Soulor - Couraduc) est, dit-on, l'un des plus attrayants de la chaîne pyrénéenne.

Il est aussi le plus vaste des Hautes-Pyrénées avec 80 kilomètres de pistes, toutes pratiques confondues : ski de fond, raquettes, piétons, luges, balades en dameuse...

La station propose deux domaines avec des pistes damées et tracées, adaptées à chaque pratique et des pistes naturelles pour goûter aux joies de la marche en raquettes pour tous.

65 KM DE PLAISIR EN RAQUETTES

à neige

Entre moments ludiques et lâcher prise, la raquette à neige offre une alternative hivernale des plus ressourçantes.

Chacun avance à son rythme, dans un écrin naturel tout blanc et dans le silence feutré que seule la neige sait procurer. De vrais moments de zen absolu et bien sûr, de contemplation.

Tracées et balisées, les pistes de raquettes du domaine nordique du Val d'Azun permettent de cheminer en toute sécurité, que l'on soit seul ou accompagné par un guide de montagne.

Toute en simplicité, la pratique de la balade en raquettes n'en procure pas moins d'intenses moments d'émotion face à la beauté de la nature.



BIATHLON ET fun ENTRE POTES

L'ÉCOLE DE SKI propose de vivre ce moment de sport entre copains pour s'amuser entre glisse sur les pistes et jeu de tir à la carabine laser, qui demande concentration et maîtrise de son souffle. 1h30 d'évasion olympique !

70 € / 4 pers. (Skis et pass non compris dans le prix - compter au total 32 €/ pers. avec le pass tribu du lundi au vendredi et la location du matériel)

RÉSERVATION : 06 44 11 85 72

Toutes les infos sur : www.valdazun.com

☎ +33 5 62 97 49 49







Mars

3 mars : 32^{ème} édition du Givré de Nay - semi Marathon 20 km, 13 km trail et 13,3 km randonnée à Nay
<http://legivre.org>

17 mars : la ronde du Sargaillouse – course à pied comprenant 2 formats :

10h00 - Les courses du Sargaillouse : 6 km ou 13 km dans les bois du Sargaillouse entre Coarraze, Saint- Vincent et Montaut, accessible à partir de 16 ans. Toutes les informations sont disponibles sur leur page facebook :

<http://www.facebook.com/Assos-Parents-Actions-214673295366740/>

ou au 06 19 98 90 97 (Mme Long, en charge de la communication de la manifestation).

Avril

6 avril : 12^{ème} édition du Nouste Trail – Départ et arrivée de ce trail nocturne au pied des Pyrénées (et les coureurs ne font pas que les regarder !) en Pays de Nay depuis le site du Collège-Lycée Saint Joseph à Nay. Distance 25km, 16km ou 11km. Une marche rando (non chronométré) de 8 km à la frontale sera ouverte à tous cette année.

14 avril : 11^{ème} édition de la course La Mourleuse - Départ depuis la commune de Bénéjacq. 3 circuits VTT 25, 35 et 50 km passant par le chemin Henri IV, le bois du Mourle et de magnifiques points de vue agrémentés de ravitaillements avec grillades et productions gastronomiques locales. 1 parcours VTT famille est aussi prévu pour les plus jeunes ainsi qu'un circuit pédestre de 13 km accessible pour les marcheurs, traileurs et canicrossers dans les bois.

Juillet / Août / Septembre

20 juillet : Passage du Tour de France en Pays de Nay lors de l'étape 20. Traversée des communes de Labatmale, Bénéjacq, Coarraze, Igon, Asson, Arthez d'Asson, Ferrières, et Arbéost jusqu'au Col du Soulor.

11 août : La passeyade biarnese : Randonnée VTT Enfants (animations et parcours d'habileté), VTT famille 10 km (chasse au trésor) 20 km (ludique) 35 km (D+ 700m) 45 km (D+1000m) ou Marche : Rando 10 et 12 km. Découverte des bois de Bénéjacq et de Bordères. Superbes points de vue sur la chaîne des Pyrénées. Ravitaillements copieux, gourmands et locaux le long du parcours.

15 Septembre : Triathlon de Baudreix (11^{ème} édition)

22 septembre : La Corruda de Lestelle Bétharram, 10km (marche), 15km (randonnée), 27km (trail en duo).

Octobre

19 octobre : 3^{ème} Raid de l'Ouzoum - Trail en montagne et VTT au programme dans les superbes paysages de la vallée de l'Ouzoum qui relie Pyrénées Atlantiques et Hautes Pyrénées. Départ depuis la commune d'Asson.



CONTACT PRESSE : MARIE-SOPHIE JOUGLAIN

Chargée de communication et des relations presse

Tél. : 05 59 13 94 99

communication@tourisme-bearn-paysdenay.com