

# DOSSIER DE PRESSE 2018



**PAYS DE** *Nay*  
**DESTINATION FAMILLE !**

 *Pays de Nay*  
Office  
de Tourisme  
Communautaire

# LE PAYS DE NAY à découvrir

## ÉDITORIAL

Avec des vies professionnelles bien chargées du côté des parents et des activités extra scolaires le reste du temps côté enfants, les familles ont bien besoin de se poser pour se retrouver le temps des vacances ou même d'un vrai weekend ensemble. Et pour cela, le Pays de Nay est une destination à la croisée de nombreux chemins et qui réserve une multitude d'activités, de découvertes qui sauront ravir petits et grands. Partez pour une virée à vélo en famille et oubliez le temps d'une journée le trac de la voiture et des embouteillages : vue sur les montagnes, activités à gogo et fun en plein air ! Côté émerveillement, explorez les grottes de Bétharram ou découvrez une véritable arche exotique au pied des Pyrénées au Zoo d'Asson ... Le Pays de Nay, terre pyrénéenne douce et active, insolite et accessible, reste une destination plébiscitée par les familles qui ont bien compris qu'il n'était pas nécessaire de partir au bout du monde pour s'évader très loin. Petit tour des activités et nouveautés pour des vacances réussies en famille !

## COMMENT NOUS Y REJOINDRE :

### EN TRAIN

#### GARE DE PAU ET GARE DE COARRAZE

Paris à 6h - Bordeaux à 2h30 - Toulouse à 2h15

### EN VOITURE

A64 sortie Soumoulou ou Pau

Paris à 8h20 - Bordeaux à 3h - Toulouse à 2h

### EN AVION

Aéroport Pau Pyrénées à 30 km

Aéroport de Biarritz à 114 km

Aéroport de Tarbes Lourdes Pyrénées à 22km

## Une équipe et des outils pour Vous !

### Vous avez des idées d'articles, de reportages ?

Vous recherchez simplement une information, un bon plan, les dernières actus ?

### Nous avons les moyens de vous aider à les concrétiser !

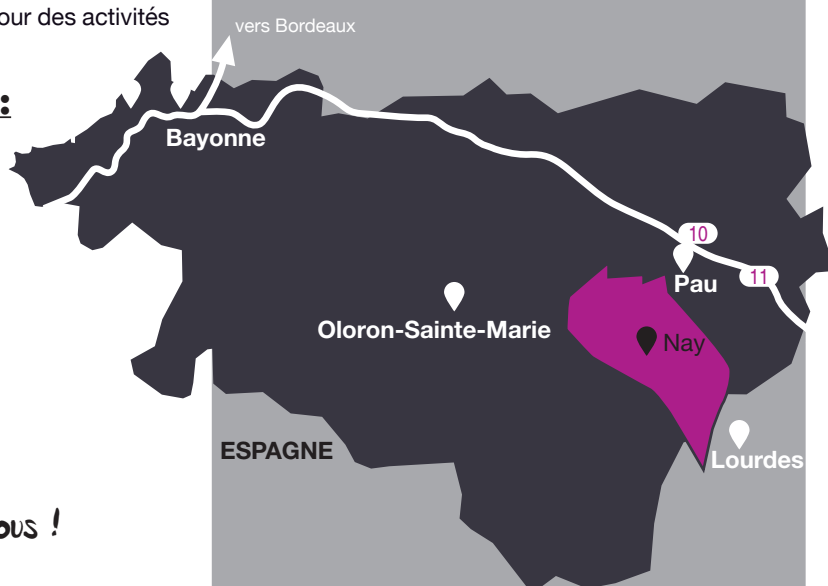
#### Lauren MONTAGNE

Directrice

#### Marie-Sophie JOUGLAIN

Chargée de relations presse

se tiennent à votre disposition pour vous aider à l'organisation de vos reportages pour tout type de presse.



Crédits photos : ©OTCPN ; ©Pierre Joubert ; ©Création Virtuelle ; ©Francine Magrou ; ©Roseaie de Saint-Vincent ; ©M. Acédo ; ©FFCorientation ; ©M. De Sousa ; ©Ferme Sendou ; ©EARL Cabirou ; ©Maison du Val d'Azun ; ©J. N. Herranz ; ©Zoo d'Asson ; ©Grottes de Bétharram ; ©Quentin Dupouy ; ©O'Kiri ; ©Nayéo.



#### Lauren MONTAGNE

Directrice de l'Office  
de Tourisme Communautaire

Tél. : 05 59 13 94 99

[direction@tourisme-bearn-paysdenay.com](mailto:direction@tourisme-bearn-paysdenay.com)



#### Marie-Sophie JOUGLAIN

Chargée de communication  
et des relations presse

Tél. : 05 59 13 94 99

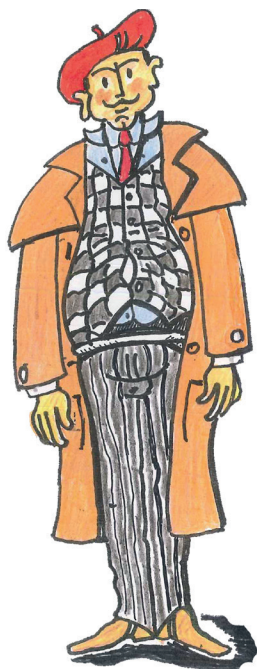
[communication@tourisme-bearn-paysdenay.com](mailto:communication@tourisme-bearn-paysdenay.com)

Un espace dédié sur notre site Internet :

[www.tourisme-bearn-paysdenay.com](http://www.tourisme-bearn-paysdenay.com) (Espace Presse)

<http://tourisme-bearn-paysdenay.com/fr/espace-presse>

pour télécharger les dossiers et communiqués de presse, les brochures...



## PAGES

4 - 5

Promenades en famille

6 - 8

Découvertes en famille

9

La neige en famille

10 - 12

La nature en mode grand angle

13

Détente en eaux tranquilles !



Le dossier de presse HD est disponible dans [l'espace presse](http://tourisme-bearn-paysdenay.com/fr/espace-presse)  
<http://tourisme-bearn-paysdenay.com/fr/espace-presse>

Contact Presse :

**Marie-Sophie JOUGLAIN**

05 59 13 94 99

[communication@tourisme-bearn-paysdenay.com](mailto:communication@tourisme-bearn-paysdenay.com)

## LA VÉLOROUTE BAYONNE-PERPIGNAN (V81) EN PAYS DE NAY



Il s'agit d'une portion de l'itinéraire de la Véloroute 81 qui reliera à terme (fin 2019) l'Atlantique à la Méditerranée sur 600km par des voies vertes non motorisées et des petites routes de campagnes peu fréquentées. **La vélo-route V81 traverse le pays de Nay de Baliros à Lestelle-Bétharram sur 25 km.** De quoi laisser la voiture et partir avec votre petite tribu en balade au grand air !

D'ici à ce que la V81 soit finalisée, profitez-en pour en avoir un joli aperçu ici, en Pays de Nay. Le tronçon est terminé, goudronné presque tout du long et majoritairement réalisé sur du plat.

Il traverse des paysages champêtres et un patrimoine bâti riche et varié, une invitation à prendre le temps de descendre

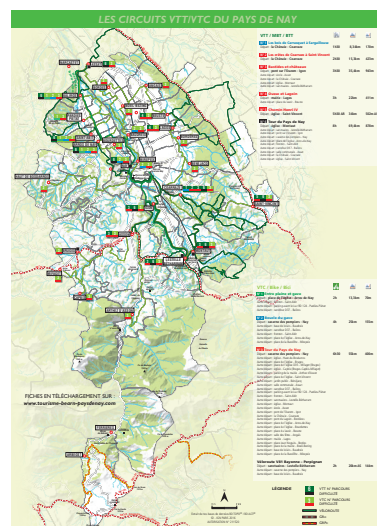
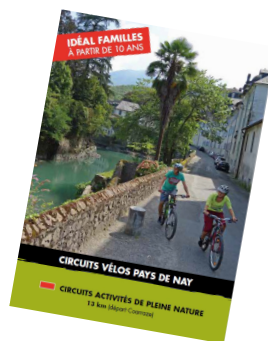
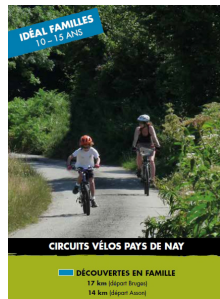
du vélo pour explorer et rencontrer des artistes, artisans et des sites à découvrir. En plus une carte des chemins cyclables vous propose des suggestions de lieux où aller à vélo, seul ou en famille et recense les communes disposant de sanitaires et de points d'eau pour partir l'esprit léger !

## CIRCUITS DÉCOUVERTE à vélo et vélo électrique

Le Pays de Nay est le lieu idéal pour découvrir les joies de partir en balade à vélo. Pour cela, vous trouverez une gamme de 8 circuits de découverte à vélo, disponibles gratuitement auprès de l'Office de Tourisme ou en un [clic ici](#).

Décliné à partir de l'axe de la Véloroute en Pays de Nay, chaque circuit permet d'aller plus loin à l'intérieur des terres. On peut ainsi découvrir la variété de paysages et d'activités qu'il est possible de faire ici. Ces circuits, tantôt situés en plaine, tantôt sur les hauteurs des coteaux du piémont Pyrénéen, vous dévoilent tous les charmes de nos paysages entre plaine et montagne. En plus, chaque circuit a été pensé pour correspondre à un public familial ou sportif, à faire à vélo ou avec une assistance électrique.

Que vous soyez avec vos enfants petits (dès 8 ans ou derrière vous en remorque), vos pré-ados à défouler ou vos ados à stimuler, il y en aura pour tous les goûts et toutes les découvertes !



# PROMENADES en famille

## LES BALADES à roulettes®

Il s'agit de balades proposées sous forme de fiches téléchargeables au format PDF adaptées pour :

- les personnes à mobilité réduite (en fauteuil) ;
- les personnes ayant des difficultés à se déplacer sur terrain accidenté ;
- les parents avec des poussettes ;
- les enfants avec un tricycle, une trottinette, un petit vélo.

Les localisations de ces balades sont sélectionnées en fonction de critères techniques (des circuits courts allant de 500m à 4km sur des chemins larges sans dénivelé notable, avec un bon revêtement et exempts de toute circulation routière) pour pouvoir être adaptés à tous mais pas seulement. Ils doivent également présenter un aspect plaisant : présence d'un lac ou d'un cours d'eau, zone de pêche, jeux pour enfants, flore et faune intéressantes, baignade, village à proximité, richesse du patrimoine... En Pays de Nay, 3 Balades à roulettes ont été mises en place, permettant de se balader le long des berges du Gave et de profiter des paysages : l'une partant de Nay et allant jusqu'au joli lac de Baudreix (BR®43 que l'on peut compléter avec la BR®3 qui va faire le tour du lac), l'autre toujours au départ de Nay mais longeant le Gave de Pau vers le sud (BR®44).

De quoi faire de jolies petites promenades tous ensemble.

<https://www.cdrp64.com/sentiers-et-topoguides/les-balades-%C3%A0-roulettes/>



## LA ROSERAIE

Parc floral ouvert toute l'année, la roseraie de Saint-Vincent est un site naturel qui abrite plus de 800 variétés de rosiers, au pied des montagnes. Tout au long de la balade découverte, vous suivrez un parcours ponctué de kiosques ludiques et interactifs aménagé pour éveiller les sens et en apprendre plus sur la fleur préférée des français. Classée parmi les plus belles roseraies de France et située le long du chemin Henri IV, le Parc de la Roseraie de Saint-Vincent offre une promenade relaxante dans un site privilégié sur les hauteurs du village du même nom situé face aux Pyrénées.

Bonus : le restaurant de la roseraie Chez Jean dispose d'une vue imprenable sur les Pyrénées et le parc floral et permet aussi de prolonger le plaisir des sens par celui du goût.

La roseraie de Saint-Vincent - 19, chemin Henri IV - 64800 Saint-Vincent - ☎ +33 5 59 53 53 93

[www.roseraiedesaintvincent.com](http://www.roseraiedesaintvincent.com)

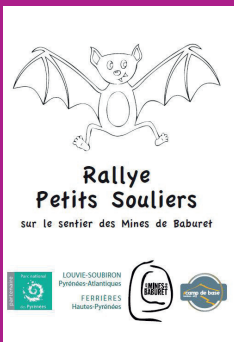
## LES MINES DE BABURET

« Le sentier des mines de Baburet à Ferrières, pour marcher sur les pas des anciens mineurs de la Vallée de l'Ouzoum »

Le sentier des mines de Baburet permettra aux marcheurs petits et grands de redécouvrir cette activité minière autrefois liée à l'histoire locale au travers d'un parcours jalonné de panneaux d'interprétation et de découverte, les menant jusqu'aux portes des galeries minières (qui ne sont pas ouvertes au public). Une balade sans difficulté majeure permettant d'apprécier de multiples points de vue sur le village et les montagnes environnantes.

Deux livrets adaptés aux petits explorateurs comme aux grands sont disponibles gratuitement auprès de l'Office de Tourisme Communautaire du Pays de Nay.

De quoi prendre l'air et s'instruire en famille et en toute décontraction.

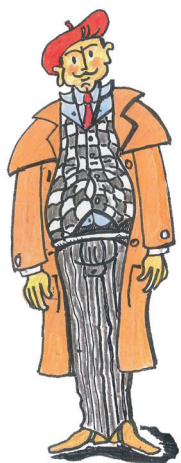


**Le Carnet des Petits Souliers** : un carnet bien pensé pour les faire apprendre en s'amusant.

Développé en partenariat entre le Parc National des Pyrénées et l'association Camp de Base (Ferrières), ce carnet permettra de passer une balade des plus pédagogiques et ludiques. Au fur et à mesure du sentier et des panneaux explicatifs rencontrés, les enfants devront cocher les bonnes réponses à des questions s'y rapportant.

Chaque réponse sera un nouvel indice, permettant de résoudre l'ultime énigme du carnet, mais chut ! A découvrir d'urgence en famille !

# DÉCOUVERTES EN famille



## LES ENQUÊTES FBI

### Panique sur les bastides !

Les voleurs courent toujours... Rejoignez la F.B.I.\* pour les démasquer ! Partez en famille aider Achille Milhoc à la résolution de son enquête. En 1900, des vols simultanés ont eu lieu dans les 5 bastides du Pays de Nay. Mais à lui tout seul, l'enquêteur en chef débordé n'a eu le temps que de consigner les différents témoignages des personnes ayant assisté à la scène... et les criminels sont restés impunis ! Il est temps que le sens de l'observation de nouveaux petits enquêteurs démêle le vrai du faux et détermine qui sont les coupables. Si votre enfant se sent de l'aider dans cette tâche, qu'il n'hésite pas à rejoindre les rangs de la célèbre F.B.I. ( Force Béarnaise d'Investigation) pour enfin résoudre cette affaire.



Une animation pour les enfants de 8 à 12 ans, et des carnets d'enquête avec badge d'accréditation officiel (il faut au moins ça !!!) disponibles à l'Office de Tourisme Communautaire du Pays de Nay (2€ : carnet + badge).

Pour les adultes, des panneaux sont disposés tout au long de circuits patrimoine afin de découvrir les sites d'interprétation et l'histoire des lieux de manière plus traditionnelle et au fil de leur balade.



## LE SENTIER BOTANIQUE

Situé dans le joli bois communal de Bénéjacq, ce sentier botanique vient de faire peau neuve ! En effet, l'ancien parcours au balisage vert avait bien besoin de l'énergie de bénévoles passionnés et du soutien de la mairie pour retrouver ses couleurs. De tout nouveaux panneaux ont été implantés par leurs soins, illustrant plus de 20 espèces botaniques à découvrir au fil du chemin. Une promenade instructive pour petits et grands et une belle occasion de transmettre aux plus jeunes des valeurs de respect de la biodiversité et de la nature.

Sentier accessible depuis la côte du bois en direction de Pontacq et faisant partie de la randonnée pédestre « Les bois de Bénéjacq » issue du topo guide de randonnées du Pays de Nay (6€ le topo guide complet, fiche individuelle à 0,50€ en vente à l'Office de Tourisme Communautaire).



# DÉCOUVERTES EN famille

## GÉOCACHING à Bénéjacq

### A la recherche des caches sur la commune de Bénéjacq !

Découvrez une nouvelle façon d'explorer de manière active la commune de Bénéjacq au fil de son petit cours d'eau le Lagoin.

Le géocaching est une chasse au trésor grandeur nature dont le principe est de découvrir des « géocaches » : petites boîtes cachées qui referment des petits objets et « un carnet de passage ».

Chaque lieu de géocache a trait à l'histoire du patrimoine hydrographique de Bénéjacq et permet d'accéder à la cache suivante.

Pour trouver ces « géocaches », deux possibilités s'offrent à vous :

télécharger l'application gratuite pour faire cette balade avec votre smartphone ou récupérer [la feuille de balade géocaching](#) (ou feuille de route) disponible à l'Office de Tourisme communautaire du Pays de Nay et à la Mairie de Bénéjacq.



## PARCOURS D'ORIENTATION

### Prendre des repères pour mieux connaître Lestelle Bétharram et la Croix des Hauteurs !

A l'aide d'une carte, partez à la recherche des balises qui jalonnent ce parcours d'orientation ludique et familial.

4 niveaux de balade vous sont proposés afin de s'adapter au niveau de chacun. Que vous soyez un petit chercheur ou un orienteur chevronné, vous trouverez le niveau qui vous convient !

Le but de ces parcours n'est pas la compétition ni la vitesse, mais rien de vous empêche de vous fixer à vous ou à votre famille des petits challenges personnels.

La carte du circuit / des circuits sera prochainement disponible gratuitement au camping le Sallet de Lestelle-Bétharram, à la mairie de Lestelle-Bétharram et à l'Office de Tourisme Communautaire du Pays de Nay.

Télécharger [la feuille de balade géocaching](#)



## LES FERMES PÉDAGOGIQUES



Il est un lieu où toute la famille est sûre de passer un agréable moment au contact des animaux : les fermes pédagogiques. Et sur le Pays de Nay, il y en a plusieurs qui vous accueillent ! Au Rucher du Mourle à Montaut, vous pourrez observer les abeilles travailler à travers une ruche dont les parois sont vitrées et tout apprendre de leur vie de dur labeur. Un bon moment où petits et grands apprennent plein de choses le temps d'une visite pédagogique terminée par une dégustation de bon miel, miam !

Comme on sait que les enfants adorent le contact avec les animaux (les abeilles ne sont pas les candidats idéaux à caresser...) la ferme pédagogique Sendou à Asson vous fait rencontrer son troupeau de chèvres à l'heure de la traite.

**Les bonnes adresses :** Rucher du Mourle : Tous les jours de 14h à 18h30 du 31 Mai au 30 Septembre, sur rendez-vous.

Ferme Sendou : Tous les jours (sauf vendredi, fermeture) du 15 avril au 15 octobre, venez assister à la traite de leur troupeau de chèvres à 18h.

## DES BALADES À PONEY

Pour apprendre à vos enfants le respect de l'animal, des consignes et surtout à s'épanouir, rien de tel que de les initier à l'équitation. Le Pays de Nay compte pas moins de 5 centres équestres, proposant des balades à cheval et poney. Il est même possible de faire découvrir l'équitation aux enfants en situation de handicap, qu'il soit moteur (Les ateliers de la cavale) ou mental (Les ateliers de la Cavale et le P'tit Ranch).

L'avantage des poneys, et plus particulièrement des Shetlands, c'est qu'on peut en faire dès l'âge de 3 ans.

Ils pourront soit s'initier sur place au plaisir de monter à cheval lors d'ateliers découverte, soit partir en promenade avec vous qui tenez la longe de l'animal pour des « balades à mains ».

- Balades à main avec un shetland (½ heure à 1 heure ; 5 € par ½ heure).

Informations : les étriers d'aquitaine à Assat (64510), ☎+33 5 59 82 10 61 ; info@les-etriers-daquitaine.fr

- Ateliers Baby's (dès 3/4 ans) découverte et familiarisation avec l'environnement du cheval : 17 € avec le P'tit Ranch à Narcastet (64510) ☎+33 6 21 72 78 68 ; lesley.blanc@live.fr

- Balades à thème (cowboy et indien, 5 sens...) 15 € pour 1h30 et sont assurées par l'EARL du Cabirou : Sounejade de chibau à Asson (64800), 2 chemin de Crouseilles ☎+33 6 77 99 55 19 ; oliviercrouseilles@sfr.fr

- Promenades en famille possibles à Montaut (64800) le vendredi et le dimanche sur réservation : 27 € par participant pour partir 2h explorer la campagne environnant le centre équestre.

Ferme Couhet, ☎+33 5 59 71 97 21 / 06 75 08 92 42 - lafermecouhet@gmail.com

- Atelier découverte du cheval en famille : des ateliers à la carte au sein de la structure (1 animation encadrée au choix à faire tous ensemble : jeux, cours dans le manège, sortie en extérieures, ...). Atelier famille : 2 adultes + 2 enfants 2h à 90 €.

Les Ateliers de la Cavale à Assat (64510)

☎+33 6 98 57 93 71 - atelierscavale@outlook.fr





# LA NEIGE EN *famille*

## LE NORDIC PARK, PARADIS DES ENFANTS... *et des parents*

Espace de glisse réservé aux enfants... sans oublier leurs parents. Un véritable royaume ludique pour les enfants et qui offre une vue panoramique relaxante depuis les terrasses solarium pour les parents.

L'espace glisse conçu pour de purs moments de plaisir en famille :

- à droite les pistes de luge et leurs terrasses solarium panoramiques,
- à gauche les pistes d'apprentissage de ski pour goûter aux premières glisses et à la vitesse en toute sécurité. Avec sa piste de ski équipée de portiques, slaloms, hoops, bosses et sa piste de luge, tout est pensé pour que les enfants profitent à fond.

Et pour les enfants de moins de 6 ans, une piste de luge leur est spécialement réservée, avec deux tapis roulant en enfilade qui évitent de gâcher le plaisir de la glisse par de gros chagrins de fatigue à la remontée et les courbatures des parents qui tractent !



Toutes les infos sur : [www.valdazun.com](http://www.valdazun.com)

☎ +33 5 62 97 49 49



*Les bains de soleil ne sont pas que pour les plagistes ! Visualisez-vous, confortablement installés sur les terrasses solarium ou les tables de pique-nique juste à côté, à profiter pleinement de l'instant en regardant évoluer vos petits champions en sécurité et en toute autonomie...*



# LA nature EN MODE GRAND ANGLE !

## LE ZOO D'ASSON, BIENVENUE DANS l'arche exotique !

Le Zoo d'Asson est l'un des plus anciens de France (1964) et a toujours allié la présentation d'animaux et des biotopes rappelant leur habitat d'origine.

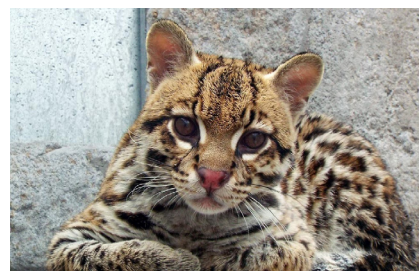
Véritable espace conservatoire des espèces menacées dans le monde, le parc réunit 500 espèces de mammifères et oiseaux des 5 continents. De quoi voyager très loin, mais toujours avec vue sur les Pyrénées !

Une nouvelle installation est entièrement dédiée aux petits explorateurs : l'Indiana zoo !

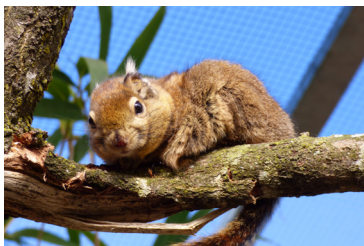
Grimper, glisser et explorer des structures en bois naturel comme des aventuriers... Tel est le programme d'Indiana Zoo, la toute première aire de jeux du Zoo d'Asson pour les enfants. Se prendre pour un singe, une loutre ou un tigre blanc, de quoi compléter une visite lorsque l'on déborde d'énergie et d'imagination ! Et n'oubliez pas, tout billet d'entrée donne accès au zoo pour la journée, alors plus d'hésitation pour découvrir ce très beau parc animalier. Alors, à l'abordage de ce joli navire !



Dans l'espace Nosybe, les lémuriens nous frôlent et on est plongé dans l'esprit de Madagascar !



Une nouvelle installation très immersive et unique en Europe a également été mise en place : la forêt des écureuils, un espace aménagé comme un sous-bois chinois où batifolent plusieurs dizaines d'écureuils (70gr en moyenne, de vraies petites bombes de vitesse et un capital charme irrésistible).



L'an passé, une installation a été créée pour découvrir l'univers de l'ocelot, très beau chat sauvage originaire d'Amérique centrale. Un male devrait bientôt rejoindre la jolie femelle, et qui sait ? Plus tard permettre des naissances, très rares en captivité. Et tout à été fait pour recréer les meilleures conditions possibles pour cela : bassin pour ce gros chat qui adore l'eau, branchages où grimper et s'étirer, promontoires pour surplomber et tout surveiller...



### Nouveauté !

De nouvelles installations vont permettre aux enfants (6-12ans) de se mesurer aux performances des champions du zoo : le kangourou en saut en longueur, le serval en saut en hauteur, la gymnastique façon gibbon, l'haltérophilie pour la force du tigre et même l'équilibre avec un concurrent des plus sérieux : le flamant rose ! De quoi relever des défis et apprendre à se dépasser tout en se dépensant.

Zoo d'Asson, 6 chemin de Brouquet - 64800 Asson

Luc Lorca, gérant

☎ +33 5 59 71 03 34 ou +33 6 14 01 79 71

[www.zoo-asson.org](http://www.zoo-asson.org)



## LES GROTTES DE Bétharram

Situées à cheval sur deux départements, les Pyrénées-Atlantiques et les Hautes-Pyrénées (entre Pau et Lourdes), les grottes de Bétharram s'étendent sur plusieurs communes depuis Lestelle-Bétharram.

Elles ont été modelées par le lent travail de l'eau au fil du temps qui a creusé ses failles sur plusieurs niveaux dans la roche et qui se poursuit encore aujourd'hui.

Telle une maison souterraine, les grottes de Bétharram s'étalent sur cinq étages et proposent 5 km de galeries creusées à des époques différentes par la rivière souterraine, certaines colonnes datant de 600 000 ans (il faut un siècle pour former 2 cm de concrétion calcaire). Le spectacle des concrétions mises en lumières est grandiose.

Avec les enfants, on s'amuse à repérer les différentes formes créées par les stalactites ou à imaginer des figures et des animaux : ici une chauve-souris géante, un fantôme, un chameau, un éléphant et son ombre...



Le clou de la visite pour eux est incontestablement l'arrivée au cinquième sous-sol et la surprise d'embarquer dans bateau, une sorte de drakkar avec une gargouille comme figure de proue, pour traverser une rivière souterraine. On a un peu l'impression d'être dans un parc d'attractions et les enfants adorent... La fin de la visite, quant à elle, se fait à bord d'un petit train à traction électrique : coloré, spacieux et silencieux avec ses roues caoutchoutées, il est l'une des attractions des grottes et file vers la sortie en zigzagant le long des parois à bonne vitesse sur environ 700 mètres.

Les enfants en redemandent !

Les grottes de Bétharram, chemin des grottes

64800 Lestelle-Bétharram

☎ +33 5 62 41 80 04

[www.betharram.com](http://www.betharram.com)



## LA nature EN MODE GRAND ANGLE !

### OBSERVER Les rapaces

Depuis 6 ans, l'association Oiseaux Col libre prend ses quartiers d'été au col du Soulor. De mi-juillet à mi-septembre, les membres de l'association observent et comptent les migrateurs de passage et les espèces locales vivant au col du Soulor, grand site européen de passage des oiseaux migrateurs. Partez à la rencontre des bénévoles sur le « spot » situé au pied du Gabizos et à vous laisser guider dans l'observation de terrain. Là, plusieurs longues-vues vous attendent (et un parasol, c'est l'été et il fait souvent beau et chaud !) pour observer comme jamais les oiseaux (pensez aussi à vous munir de vos jumelles si vous en avez).

En plus au col du Soulor, il existe deux sentiers de découverte qui se succèdent pour prolonger l'expérience. Dès le parking à droite du local, découvrez le sentier des Rapaces. Jalonné de cinq panneaux aux silhouettes évocatrices, il vous donne quelques clefs pour reconnaître les différentes espèces. Puis vient le sentier des Passereaux, un itinéraire plus ludique à travers la forêt pour s'immiscer discrètement dans la vie de ces petits oiseaux...

Tarif : gratuit. Durée : sentier des Rapaces : 45 minutes ; sentier des Passereaux : 1h30. Un bon moment de découverte dans un cadre naturel pour en prendre plein les yeux et passer une belle journée en famille à la montagne !

### LE COL DU SOULOR : À LA RENCONTRE DES TROUPEAUX EN ESTIVES

L'été, les montagnes qui entourent le Col du Soulor se parsèment de petits points blancs ou beiges, se sont autant de brebis et de vaches laissées à pâturer dans les herbes riches des estives. Passez une journée avec Jean-Pierre Pommiès, berger accompagnateur de montagne. Il vous fait découvrir la vie de berger transhumant : vous rendez visite à son troupeau de brebis, en estives sur les pâturages du Col du Soulor, vous observerez le travail du chien de berger, les enfants (chacun leur tour !) se baladeront à dos d'ânes.

Une dégustation de produits de la ferme de Jean Pierre agrémentera le pique-nique que vous aurez emporté. Une balade pour ressentir, au plus proche, ce lien qui unit les hommes, les bêtes et une terre à laquelle ils sont viscéralement attachés.

Balade avec un berger, tarif : 22€ / adulte, 13€ / enfant de 10 à 16 ans et 8€ / enfant de moins de 10 ans.

Le prix comprend : la randonnée encadrée par un moniteur diplômé d'Etat et berger transhumant et une dégustation de produits de sa ferme.



### Le saviez-vous ?

Le Col du Soulor est situé sur le périmètre de la Réserve Internationale de Ciel Étoilé du Pic du Midi de Bigorre (RI CE). Cette réserve a été créée, puis labellisée en décembre 2013 par une agence internationale pour contrer le phénomène de pollution lumineuse et pour engager une dynamique de développement durable sur une partie du territoire haut-pyrénéen.

A ce jour, la RICE du Pic du Midi est la cinquième créée au monde, mais surtout la plus grande ! La pollution lumineuse ce n'est pas uniquement la fin des nuits étoilées, c'est aussi la mise en danger des animaux et des plantes, des problèmes de santé publique, des dépenses énergétiques inutiles, la fin de la magie des nuits à la belle étoile...



# DÉTENTE EN EAUX *tranquilles !*



## UNE PISCINE POUR LES *petits poissons*

Les enfants de 3 à 6 ans ont leur espace dédié à la piscine Nayéo avec le jardin aquatique pour barboter, jouer et prendre goût à l'apprentissage de la nage. En plus, tous les enfants amateurs de sensations fortes trouveront sur place un toboggan avec des virages multicolores. Une descente qui fait durer un peu le plaisir grâce aux 62 m de tuyau pour s'amuser comme des petits fous.

Piscine Nayéo, route de la Montjoie - 64800 Nay

☎ +33 5 59 81 82 30

[www.piscine-nayeo.fr](http://www.piscine-nayeo.fr)

## UNE PLAGE AVEC VUE SUR *les Pyrénées*

Si vous préférez la plage, pas besoin d'aller plus loin que Baudreix pour trouver une plage de sable blanc surveillée à l'espace de loisirs nautiques Les O'Kiri. Loin des risques liés à l'Océan, qui a son petit caractère sur la côte, le plaisir de se rafraîchir, associé au calme du lac, sauront porter leur effet sérénité sur toute la famille. En plus, les amateurs de châteaux de sable pourront s'adonner à leur passe-temps préféré grâce au sable fin de la zone de baignade.

**Nouveauté 2018**, une pataugeoire avec jeux d'eau pour les enfants de moins de 5 ans sera accessible sur la plage et sous la surveillance des parents, aux heures et jours d'ouverture.



## DES TOBOGGANS GÉANTS POUR UN *plaisir énorme*

Dès que les enfants savent nager, la nouvelle installation Drop-In Waterjump parc leur propose de s'initier aux premiers frissons de glisse... à leur échelle ! Et toujours avec un maître-nageur (et vous aussi si vous le souhaitez !), et tout l'équipement pour dévaler un toboggan tout schuss et en toute sécurité ! En bonus, pour toute session réglée au Waterjump, l'accès journalier à la plage est inclus.

Base de loisirs les Ô kiri

☎ +33 5 59 92 97 73

[www.lesokiri.com](http://www.lesokiri.com)



**CONTACT PRESSE : MARIE-SOPHIE JOUGLAIN**

Chargée de communication et des relations presse

Tél. : 05 59 13 94 99

[communication@tourisme-bearn-paysdenay.com](mailto:communication@tourisme-bearn-paysdenay.com)

